

ЗАГАЛЬНІ ПРАВИЛА, ТЕРМІНИ, ВИЗНАЧЕННЯ

Повну версію Правил добровільного страхування життя ПрАТ “МетЛайф” розміщено на веб-сайті www.metlife.ua у розділі “Правила Страхування життя”

Вітаємо Вас із укладенням Договору страхування життя!

Договір страхування (далі за текстом буде також використовуватися поняття «Поліс») – це те, що надає Вам чи Вашим близьким страховий захист, впевненість у майбутньому та, більше того, можливість накопичення коштів.

Договір страхування – це усі документи, якими обмінялися Ви і страхова компанія з моменту підписання Вами Заяви про страхування та сплати першого внеску: Заява про страхування, копії документів, страховий Поліс, всі Додатки до нього, Правила на сайті компанії www.metlife.ua тощо.

Якщо Ви придбали Поліс для себе, то за Вашим Договором страхування Ви є одночасно Застрахованою Особою та Страхувальником. Якщо ж для когось іншого (дитини, дружини тощо), але страхові внески сплачуєте Ви, то за цим Договором Ви є Страхувальником, а інша особа є Застрахованою.

1. СТРАХОВИЙ РИЗИК ТА СТРАХОВИЙ ВИПАДОК (Розділ «Визначення термінів, які використовуються в Правилах», розділ 3 Правил страхування)

Страховий ризик – це те, від чого людина застрахована.

Страховий випадок – це подія, передбачувана Договором страхування, яка відбулась із Застрахованою Особою та з настанням якої виникає обов'язок страхової компанії здійснити Страхову Виплату у розмірі Страхової Суми або її частини згідно з умовами відповідної програми Правил страхування.

Перелік страхових випадків або назву Програм страхування за Вашим Договором, а також Страхові Суми Ви можете знайти у Страховому Полісі або Додатку до Договору страхування.

Увага! Перелік Страхових випадків та умови програм страхування, за якими Вам надається страхове покриття, знаходяться у Додатках Правил страхування, що розміщені на сайті www.metlife.ua/.

2. ВИКЛЮЧЕННЯ ЗІ СТРАХОВИХ ВИПАДКІВ (Розділ 4 Правил страхування та виключення по кожній програмі)

Є обставини, за наявності яких настання події, від якої людина застрахована, не вважатиметься страховим випадком та, відповідно, виплату не буде здійснено.

Такі обставини називаються виключеннями зі страхових випадків.

Перелік виключень зі страхових випадків, що стосуються усіх програм страхування, які входять до складу Вашого Договору страхування, наведено в розділі 4 Правил страхування. Крім того, для кожної окремої програми страхування є певний перелік виключень, які застосовуються тільки до цієї програми. Їх перелік Ви можете знайти в описі умов цієї програми.

3. УМОВИ ОПЛАТИ СТРАХОВИХ ВНЕСКІВ. «ПІЛЬГОВИЙ ПЕРІОД» – 30 ДНІВ (Пункт 6.1 Правил страхування)

Кожного разу, коли настає чергова дата сплати страхового внеску за Вашим Полісом, Ви маєте змогу сплатити свій внесок протягом 30 днів з цієї дати без жодних змін в умовах Вашого Поліса: Ваш Поліс і страхове покриття за ним залишатимуться чинними протягом 30 днів у повному обсязі, а дія програм, які входять до складу поліса, не припиниться.

Що буде з Полісом, якщо страховий внесок не буде сплачено протягом пільгового періоду?

а) якщо за Вашим Полісом вже є Викупна Сума:

Конвертація Договору у сплачений

Якщо Страхувальник не виявив бажання припинити дію довгострокового Договору, то Договір набуде статусу Сплаченого Договору Страхування без подальшої сплати Страхових Премій та буде залишатись чинним, але за умови відповідного зменшення розміру Страхової Суми, та припинення страхового захисту за додатковими програмами та індексації. Зменшена Страхова Сума (тобто та, що буде чинною після переведення Договору у статус сплаченого) розраховується відповідно до коефіцієнтів, що зазначені на звороті бланку Страхового Поліса. Розмір мінімальної зменшеної Страхової Суми встановлюється Страховиком та на даний момент складає 5 000 грн. Умови конвертації договору у сплачений викладені в Правилах добровільного страхування життя п. 6.6

чи

Надання автоматичного кредиту

У разі небажання конвертувати Договір довгострокового страхування життя Страхувальник може застосувати автоматичний кредит шляхом подання відповідної заяви. Дана опція зберігає передбачений Договором страховий захист. Автоматичний кредит буде діяти, доки наявної Викупної Суми за Полісом вистачатиме на сплату внесків та відсотків за кредитом. Після цього Поліс припинить свою дію. Ви маєте право погасити кредит та сплатити відсотки за користування кредитом у будь-який час протягом дії Вашого Поліса. Якщо відсотки та заборгованість за автоматичним кредитом не буде сплачено окремо, то їх суму буде вираховано зі Страхової Виплати. Умови надання Автоматичного кредиту викладені в Правилах добровільного страхування життя п.6.5 та п.20.4.

чи

Припинення дії Договору

Якщо жоден із зазначених вище варіантів Вас не зацікавить або не може бути застосований до Вашого Договору, дія Договору може бути припинена автоматично або за Вашою заявою.

ПрАТ «МетЛайф» здійснить виплату належних Вам як Страхувальнику сум (Викупної суми / Негарантованого бонусу / Спеціального Фонду Індексації), за вирахуванням сум, що належать Страховику). Докладніше – у пункті 6, 14 та 20.



Увага! Якщо Ви не сплатите страховий внесок до 30-го дня з дати його належної сплати та/або не напишете заяву про надання автоматичного кредиту, то Ваш довгостроковий Договір буде конвертовано у повністю сплачений, за умови що розмір зменшеної страхової суми не буде меншим за встановлений ліміт. Поновлення в такому випадку буде можливе лише за умови повернення до рівня першої страхової премії. Якщо зменшена страхова сума буде менше встановленого ліміта, поліс буде автоматично припинено без права поновлення.

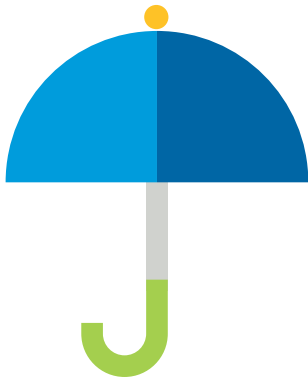
б) якщо за Вашим Полісом Викупна Сума ще не була сформована, або до нього не входить накопичувальна програма страхування:

Припинення надання страхових послуг за Договором

Страхове покриття за Полісом припинить свою дію. Однак, Ви матимете змогу поновити його. Докладніше – у пункті 6 Правил страхування життя.

4. УМОВИ ПОНОВЛЕННЯ НАДАННЯ СТРАХОВИХ ПОСЛУГ ЗА ДОГОВОРОМ СТРАХУВАННЯ (Пункт 6.2 Правил страхування)

Якщо страхові послуги за Вашим Полісом було припинено через несплату внесків протягом першого чи другого року його дії (тобто ДО того, як почала формуватися Викупна Сума), Ви маєте можливість поновити надання страхових послуг у повному обсязі. Для цього необхідно:



1. Надати інформацію про стан здоров'я Страхувальника та Застрахованої Особи, тобто заповнити форму «Декларація», яка є на сайті www.metlife.ua у розділі «Клієнтам. Бланки заяв». Декларація засвідчується підписом Страхувальника (у деяких випадках і Застрахованої Особи) і датується.
2. Сплатити всі премії, які не були сплачені за Полісом. Не розраховуйте самостійно розмір суми, яку Вам необхідно сплатити, – це може зробити тільки співробітник відділу обслуговування клієнтів ПрАТ «МетЛайф».

Після отримання Вашої заяви страхова компанія може додатково запитати у Вас медичну або іншу необхідну інформацію.

Після виплати Викупної Суми поновити дію Поліса неможливо.

5. ЗАГАЛЬНА ПРОЦЕДУРА ВНЕСЕННЯ ЗМІН ДО УМОВ ДОГОВОРУ СТРАХУВАННЯ (Розділ 11 Правил страхування)

Для внесення змін до умов Договору страхування Вам як Страхувальнику потрібно подати заяву у довільній формі або на бланку з веб-сайту www.metlife.ua, у якій необхідно зазначити номер Вашого Поліса та викласти суть необхідних змін. Обов'язково поставте підпис та дату написання заяви. У деяких випадках необхідно поставити підпис Застрахованої Особи. Надішліть заяву до Головного офісу ПрАТ «МетЛайф» зручним для Вас способом. Заява на внесення бажаних змін має бути надіслана за один місяць до чергової дати сплати.



Після здійснення Вами сплати зазначеного внеску та його зарахування Вам буде надіслано Додаток до Поліса, в якому будуть відображені внесені згідно з Вашим запитом зміни.

6. ПОВІДОМЛЕННЯ ПРО ВИПАДОК, ЩО МАЄ ОЗНАКИ СТРАХОВОГО

1. ПИСЬМОВА ЗАЯВА. Протягом **10 (десяти) календарних днів** з дня настання страхового випадку необхідно надати в ПрАТ «МетЛайф» письмову заяву про страховий випадок (довільної або встановленої форми). У разі, якщо є поважні причини, за яких неможливо надати письмову заяву в зазначений термін, порушення цього терміну не буде вважатися причиною для відмови у здійсненні страхової виплати.

2. ПАКЕТ ДОКУМЕНТІВ, НЕОБХІДНИХ ДЛЯ РОЗГЛЯДУ СТРАХОВОГО ВИПАДКУ.

Документи, що підтверджують настання страхового випадку (медичні довідки, висновки лікаря тощо) можуть бути надані в ПрАТ «МетЛайф» разом з заявою про здійснення страхової виплати або надаватися окремо по мірі їх отримання.

2.1. Перелік документів, необхідних для розгляду страхового випадку, наведено у розділі 15 Правил страхування або в розділі «Клієнтам» на веб-сайті ПрАТ «МетЛайф» www.metlife.ua.

2.2. Всі документи мають бути оформлені належним чином (в оригіналі або засвідчених копіях, виданих відповідною установою). Усі документи щодо страхових випадків мають бути оформлені українською або російською мовою. Якщо подія відбулася за межами України, і документи оформлені будь-якою іншою мовою, такі документи повинні бути надані у вигляді легалізованих перекладів, засвідчених апостилом.

2.3. У деяких випадках ПрАТ «МетЛайф» може здійснити запит додаткової інформації у клієнта або уповноважених установ до моменту ухвалення остаточного рішення про страхову виплату.

Рішення щодо страхового випадку ухвалюється ПрАТ «МетЛайф» протягом 30 (тридцяти) календарних днів з моменту отримання останнього необхідного документа.

7. ПРИПИНЕННЯ ДІЇ ПОЛІСА (Розділ 18 Правил страхування)

Дію Вашого Поліса може бути припинено як за Вашим бажанням, так і через інші причини.

Якщо з будь-яких причин Ви вирішили припинити дію свого Поліса, то Вам необхідно подати в ПрАТ «МетЛайф» такі документи:

- письмову заяву про те, що Ви бажаєте припинити дію свого Договору страхування, у якій обов'язково треба зазначити номер Поліса. На заяві також необхідно поставити підпис Страхувальника та дату, з якої необхідно припинити дію полісу;
- копію паспорта Страхувальника;
- копію ідентифікаційного коду Страхувальника.

Весь пакет документів потрібно надіслати на поштову адресу ПрАТ «МетЛайф»: вул. Жилианська 110, м. Київ, 01032.

У випадку припинення дії Договору страхування життя до дати його закінчення, зазначеної у Полісі, Страхувальнику буде виплачено Викупну суму, а також наявні Негарантований бонус та кошти Спеціального Фонду Індексзації. Усі належні виплати здійснюються через систему «Аваль-Експрес» АТ «Райффайзен Банк» після того, як ПрАТ «МетЛайф» вирахеє з них податки, передбачені законодавством України, та інші суми, належні ПрАТ «МетЛайф», та заборогованності за користування кредитом у разі його застосування.

8. ВИКУПНА СУМА (Розділ 14 Правил страхування)

Викупна Сума – це грошова сума, яку страхова компанія сплатить Вам, якщо Ви вирішите припинити дію свого Договору страхування, до складу якого входить накопичувальна програма страхування (Е, РЕАД, LCP), за умови, що така викупна сума вже сформована.

Викупна Сума розраховується математично, згідно з методикою, що затверджується спеціальним державним органом, та ЗАВЖДИ Є МЕНШОЮ ЗА СУМУ СТРАХОВИХ ВНЕСКІВ, ЯКУ ВИ ВЖЕ СПЛАТИЛИ ЗА ПОЛІСОМ.



Увага! Коефіцієнт Викупної Суми (наведено на звороті Поліса) на кожен наступний рік дії Поліса є більшим, ніж за попередній рік. Тобто, чим раніше Ви вирішите припинити дію свого Договору, тим менша буде Викупна Сума.

9. НЕГАРАНТОВАНИЙ БОНУС (Пункти 20.1 Правил страхування)

Негарантований бонус (також використовується назва «Додатковий інвестиційний дохід» або скорочено – ДІД) – це кошти, отримані від інвестиційної діяльності страхової компанії, які додаються до Страхової Суми за накопичувальними програмами страхування під час здійснення страхової виплати. Називається цей бонус негарантованим, тому що точно передбачити, скільки заробить компанія на інвестуванні коштів, наперед неможливо. Отже, розмір бонусу та його наявність компанія гарантувати не може.

Окрім Негарантованого бонусу умовами довгострокового Договору страхування життя передбачено також гарантований інвестиційний дохід у розмірі 4% згідно з Законом України «Про страхування». Цей дохід не залежить від обставин та включений в розмір страхової суми за основною програмою страхування, зазначеною у Вашому Полісі.

Нарахування Негарантованого бонусу починається на третій календарний рік дії Договору за умови, що Договір містить одну з програм: E, PEAD, LCP. Розраховується щорічно за результатами інвестиційного доходу, отриманого від інвестування коштів відповідного математичного резерву.

Для нарахування та подальшого збільшення суми Негарантованого бонусу ми радимо Вам оплачувати страхові премії вчасно.

Резерв – це сума коштів за кожним окремим Договором страхування, яка формується з частини сплачених внесків, щоб страхова компанія за будь-яких умов мала достатньо коштів для здійснення страхових виплат. Розмір резерву збільшується пропорційно сплаченим страховим внескам.

10. ІНДЕКСАЦІЯ (Додаток 1-16 та Додаток 1-17 до Правил страхування)

Код у Вашому Полісі – INDEXb або INDEXs.

Довгострокові накопичення (як, наприклад, Договір довгострокового страхування життя) у національній валюті мають властивість знецінюватися з часом через інфляцію. Гроші втрачають свою початкову вартість: наприклад, 1 000 грн. два роки тому і сьогодні мають зовсім різну цінність.

Індексация допомагає зберегти вартість грошей та захистити накопичення від негативного впливу інфляції. Сплачуючи збільшений (індексований) страховий внесок за Полісом, Ви збільшуєте свої майбутні страхові виплати.

Отже, **Індекс** – це відсоток, який визначається та оголошується страховою компанією щорічно та залежить від багатьох факторів, зокрема, рівня інфляції, курсу валют, економічних показників тощо.

Індексация – це застосування Індексу до страхового внеску та страхових сум у порядку, який передбачено договором страхування життя.

Як це працює?

До дати сплати чергової страхової премії ПрАТ «МетЛайф» надсилає Страхувальнику лист-звернення з пропозицією сплатити індексований внесок, та Ви самостійно вирішите, застосовувати індексацию до свого Договору чи ні.



Увага! Право на індексацію втрачається у разі переведення Договору у статус сплаченого.

Сплативши індексовану страхову премію (тобто, збільшену на ставку індексації), Ви підтверджуєте свою згоду на застосування індексації, а отже, і на збільшення своїх майбутніх страхових виплат. Сплата неіндексованої страхової премії означає відмову від застосування індексації протягом наступного року дії Договору страхування.

Після сплати індексованої премії автоматично збільшується Страхова Сума на випадок смерті за основною програмою та Страхові Суми за додатковими програмами (окрім CI, FC, TR, JCI, CFB, BBB-акція (розмір страхової премії складав 1 грн. під час випуску поліса)). Розмір збільшеної Страхової Суми зазначається у Додатку до Договору страхування життя, який Ви отримали разом із квитанцією на сплату індексованої страхової премії.

Страхова Сума на випадок дожиття не індексується, натомість створюється спеціальний фонд для накопичення заощаджень клієнта – Спеціальний Фонд Індексації (СФІ), куди спрямовуються відповідні частини від індексованої страхової премії за Договором.

ЩО ТАКЕ СФІ?

Спеціальний Фонд Індексації або СФІ – це фонд, призначений для створення та накопичення додаткового капіталу. Він формується за рахунок спрямування до нього частини індексованих премій, а також доходу від інвестування його коштів.

Повну версію Правил страхування ПрАТ «МетЛайф» розміщено на сайті www.metlife.ua у розділі «Клієнтам»

Приватне акціонерне товариство «МетЛайф»

Україна, 01032, м. Київ, вул. Жилянська, 110

Ліцензія № АЕ 284405 від 13.03.2014 р. (переоформлена)

Гаряча лінія: 0 800 305 301 (безкоштовно зі стаціонарних телефонів) та (044) 494-13-43 / працює цілодобове автоматичне голосове меню (IVR),

Сайт: www.metlife.ua | E-mail: infodesk@metlife.ua | Facebook: www.facebook.com/metlife.ua