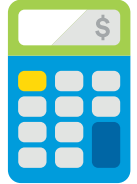


# Податкова знижка

Що означає поняття «Податкова знижка»?

Документально підтверджена сума (вартість) витрат платника податку-резидента у зв'язку з придбанням товарів (робіт, послуг) у резидентів – фізичних або юридичних осіб протягом звітного року, на яку дозволяється зменшення його загального річного оподаткованого доходу, одержаного за наслідками такого звітного року у вигляді заробітної плати.

Тобто, сума оподаткованого доходу фізичної особи може бути зменшена на суму податкової знижки, що призведе до зниження суми податку на доходи фізичних осіб. Детальна інформація розміщена на сайті [www.metlife.ua](http://www.metlife.ua) у розділі «Підтримка клієнтів – Податкова знижка».



Які договори страхування можна віднести до довгострокових?

Договір страхування життя строком на п'ять і більше років, який передбачає страхову виплату одноразово або у вигляді анuitету, якщо застрахована особа дожила до закінчення терміну дії договору страхування чи події, передбаченої у договорі страхування, або досягла віку, визначеного договором.

Такий Договір не може передбачати часткових виплат протягом перших п'яти років його дії, крім тих, що здійснюються у разі настання страхових випадків, пов'язаних із смертю чи хворобою застрахованої особи або нещасним випадком, що призвело до встановлення застрахованій особі інвалідності I або II групи чи встановлення інвалідності особи, яка не досягла вісімнадцятирічного віку.



На які витрати можна отримати Податкову знижку?

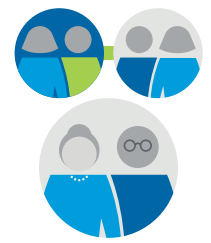
Платник податку має право включити до податкової знижки у зменшення оподаткованого доходу платника податку за наслідками звітного податкового року, визначеного з урахуванням положень Податкового кодексу України (пункту 164.6 статті 164), такі фактично здійснені ним протягом звітного податкового року витрати:

- частину суми процентів, сплачених таким платником податку за користування іпотечним житловим кредитом;
- кошти або вартість майна, передані платником податку у вигляді пожертвувань або благодійних внесків неприбутковим організаціям – сума не може сягати понад 4% суми загального доходу такого звітного року;
- кошти, сплачені платником податку на користь закладів освіти для компенсації вартості здобуття середньої професійної або вищої освіти таким платником податку та/або членам його сім'ї першого ступеня споріднення, який не одержує заробітну плату у розрахунку на кожну особу, яка навчається, за кожний повний або неповний місяць навчання упродовж звітного податкового року;
- суму витрат платника податку на сплату страхових платежів (страхових внесків, страхових премій) та пенсійних внесків, сплачених платником податку страховику-резиденту, недержавному пенсійному фонду, банківській установі за договорами довгострокового страхування життя, недержавного пенсійного забезпечення, за пенсійним контрактом з недержавним пенсійним фондом, а також внесків на банківський пенсійний депозитний рахунок, на пенсійні вклади та рахунки учасників фондів банківського управління як такого платника податку, так і членів його сім'ї першого ступеня споріднення;
- сума витрат платника податку на оплату допоміжних репродуктивних технологій згідно з умовами, встановленими законодавством;
- оплату вартості державних послуг, пов'язаних з усиновленням дитини, включаючи сплату державного мита;
- суму коштів, сплачених платником податку у зв'язку із переобладнанням транспортного засобу, що належить платникові податку, з використанням у вигляді палива моторного сумішевого, біоетанолу, біодизелю, стиснутого або скрапленого газу, інших видів біопалива;
- суми витрат платника податку на сплату видатків на будівництво (придбання) доступного житла, визначеного законом, у тому числі на погашення пільгового іпотечного житлового кредиту, наданого на такі цілі, та процентів за ним.



## Хто і в якому розмірі має право на Податкову знижку?

- Резидент України, який має індивідуальний ідентифікаційний номер.
  - Особи, які отримують доходи у вигляді заробітної плати (тобто, якщо особа отримує дохід як приватний підприємець або іншим чином, але не у вигляді зарплатні, право на податкову знижку у такої особи не виникає).
- Якщо за договором страхування застрахованим є сам Страхувальник, він може отримати повну суму можливої податкової знижки (2940 грн. на місяць у 2021 році). Якщо Страхувальник бажає застрахувати членів сім'ї I ступеню споріднення – розмір податкової знижки не може перевищувати 50% від вищезазначеної суми на кожного з таких членів сім'ї (тобто 1470 грн. на місяць у 2021 році)
- До членів сім'ї I ступеню споріднення відносяться:
- члени подружжя (чоловік / дружина);
  - батьки чоловіка / дружини;
  - діти чоловіка / дружини, в т.ч. усиновлені.



## Який максимальний розмір Податкової знижки?

- Розмір податкової знижки має відповідати двом умовам:
- В розрахунку за кожний з повних чи неповних місяців звітного податкового року, протягом яких діяв Договір страхування, сплачені страхові премії не мають перевищувати граничну суму для застосування податкової соціальної пільги, яка розраховується як сума місячного прожиткового мінімуму для працездатної особи, встановлена на 1 січня звітного податкового року, помножена на 1,4 та округлена до найближчих 10 гривень.
  - Разом з тим, загальний розмір нарахованої податкової знижки НЕ може перевищувати суми загального оподаткованого доходу платника податку, одержаного протягом звітного року у вигляді заробітної плати.



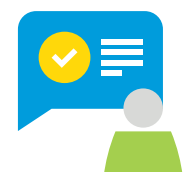
## Яке має бути документальне підтвердження понесених витрат?

- До податкової знижки включаються фактично здійснені протягом звітного податкового року платником податку витрати, підтвержені відповідними платіжними та розрахунковими документами, зокрема:
- квитанціями;
  - платіжними дорученнями;
  - прибутковими касовими ордерами;
  - меморіальними ордерами, тощо.
- Крім того, понесені витрати підтверджуються копіями договорів, що ідентифікують продавця товарів (робіт, послуг) і їх покупця (отримувача). У зазначених документах обов'язково повинно бути відображено вартість таких товарів (робіт, послуг) і строк їх продажу (виконання, надання). Тобто, договори страхування життя є документом, що підтверджує понесені фізичною особою витрати!



## Як правильно оформити Податкову знижку?

- Будь ласка, зауважте, що нижченаведена інформація носить суто інформаційний характер. Для отримання професійної консультації ми радимо звернутись до Вашої Податкової інспекції.
- Ще раз нагадаємо головні умови отримання податкової знижки:
- українське громадянство та/або місце постійного проживання в Україні та визнання такої особи резидентом України згідно з п.п. 14.1.213 Податкового Кодексу України;
  - офіційно задекларовані доходи у вигляді заробітної плати (приватні підприємці такого права не мають, фізична особа – підприємець має право на отримання податкової знижки тільки якщо вона є найманим працівником і має дохід у вигляді заробітної плати від роботодавця);
  - договір довгострокового страхування життя, що відповідає визначенню згідно п.п. 14.1.52 Податкового Кодексу України.



## Строки подання податкової декларації?

- Податкова декларація подається до податкового органу, в якому платник податку перебуває на обліку, до 1 травня наступного за звітним року (п.49.1 та п.49.18.4 Податкового кодексу України), тобто до 01 травня 2021 р. за результатами 2020 року;
- Якщо нарахування податкової знижки являється єдиною підставою для заповнення Декларації, то така Декларація має бути подана до відповідного податкового органу до 31 грудня року, наступного за звітним, тобто до 31 грудня 2021 р. за результатами 2020 року.



Приватне акціонерне товариство «МетЛайф». Україна, 01032, м. Київ, вул. Жилианська, 110  
Ліцензія № АЕ 284405 від 13.03.2014 р. (переоформлена)  
Гаряча лінія (Пн.-Пт.): 0 800 305 301 (безкоштовно зі стаціонарних телефонів) та (044) 494-13-43  
/працює цілодобове автоматичне голосове меню (IVR), за допомогою якого можна отримати відповіді на найчастіші запитання/  
Сайт: [www.metlife.ua](http://www.metlife.ua) | E-mail: [office@metlife.ua](mailto:office@metlife.ua) | Facebook: [www.facebook.com/metlife.ua](https://www.facebook.com/metlife.ua)